

Motto

Jen ženy a lékaři vědí, jak velmi potřebná a milosrdná je lež.

Anatole France

OSOBY A OBSAZENÍ

Vilém Harrisson	Ondra KOKOŠKA
Ketty Harrissonová	Lenka RAUSOVÁ
Jimmy Scott	Míra HADRABA
Maggie Scottová	Miluška BALOUŠKOVÁ
Jean, sluha	Martin JANDA
Zoé, služka	Kamila KLIMEŠOVÁ
Henry, číšník	Petr ZÁLESKÝ
Maud, děvče	Jana ROHOVÁ
Slečna Paticktonová	Tereza VLACHOVÁ
Strážník	Martin JANDA

HUDBA A ZVUK

Jaroslav HOLFELD

SVĚTLA

Josef SMETANA
Karel BULÍN

TEXT SLEDUJE

Helena CHÁROVÁ

REŽIE

Václav SLANAŘ

TECHNICKÁ SPOLUPRÁCE

žáci studijního oboru
„Obalová technika“
VOŠ a SPŠ Strakonice
pod odborným vedením
akademického malíře
Jiřího KUBELKY

SCÉNA MLADÝCH STRAKONICE PŘI



DIVADELNÍ
SOUBOR

ČELAKOVSKÝ
STRAKONICE

UVÁDÍ

SITUAČNÍ KOMEDII

MAURICE HENNEQUINA

L H Á Ř K A

Komedie o tom, že lhát se nemá a když už se lže, tak hlavně ne o dětech.

Úterý 28.února 2006
Pondělí 27.března 2006

Začátky v 19.30hod.

MĚSTSKÝ DŮM KULTURY STRAKONICE

*Polovinu výtěžku z premiérového vstupného věnuje soubor Nadaci
Kapka naděje Venduly Svobodové*

SLOVO KE HŘE

Hlavní hrdinka Ketty Harrissonová poobědvá náhodně v restauraci s rodinným přítelem Jimmy Scottem. Aby neprovokovala manželovu žárlivost, zalže, že byla sama ve městě.

Její manžel Vilém se však od číšníka dozví, že viděl Ketty s "neznámým pánem". Proto podrobí Ketty výslechu, ale ta se dál jen zaplétá do své lži.

Ani Jimmy, který přichází na návštěvu, nenalezne odvahu říci pravdu. Vilém označí Ketty za lhářku a oznámí jí, že se od ní odstěhuje do Chicaga. Před odjezdem jí ještě vyčte, že mu nechtěla dát děti, po kterých on tolik toužil a které mu kdysi slibovala. Vilém odjíždí a zoufalá Ketty přistoupí na návrh své přítelkyně a ženy Jimmyho - Maggie, aby si manžela připoutala zpátky tím, že adoptuje dítě a Vilémovi napíše, že je otcem.

Za osm měsíců se Vilém dovídá, že má krásného syna a vrací se celý šťastný ke Ketty. Na neštěstí přijíždí o den dříve než je vybrané dítě adoptováno.

A tak Ketty, která přísahala, že už nikdy nebude manželovi lhát, se společně se svými přáteli začíná zaplétat do dalších a dalších lží, které jsou zdrojem nekonečné řady komických situací.

Uvedenou hru, kterou soubor uvádí pod původním názvem tak, jak jej vydala Dilia Praha, s velkým úspěchem uvádí Divadelní společnost Háta (od níž jsme si s dovolením propůjčili anotaci ke hře) pod názvem Prolhaná Ketty.

Tato mistrně napsaná situační komedie je uváděna s velkým úspěchem po celém světě a i pro naše diváky je zdrojem nejen dobré zábavy, ale i poučení.



Ketty



William



Jimmy



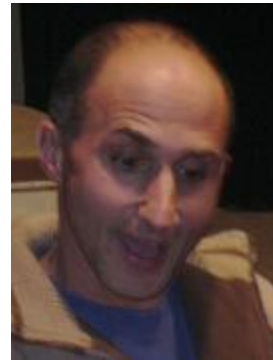
Maggie



Zoé



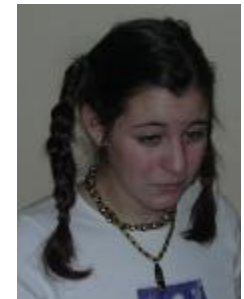
Jean



Henry



Slečna Paticktonová



Maud